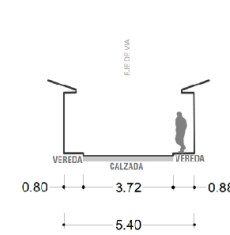
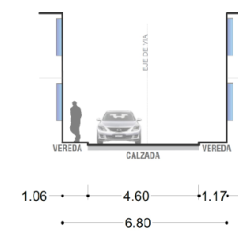


SECCIONES VIALES - ESTADO ACTUAL

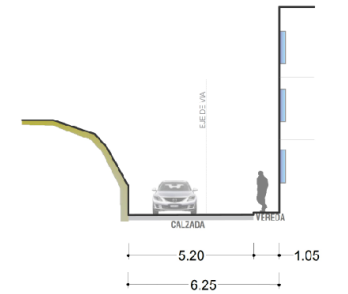
CORTE 10
CALLE S/N 5
VÍA PAVIMENTADA
5.40 ml



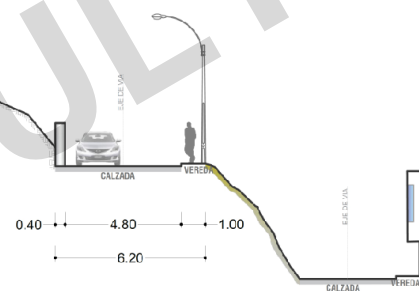
CORTE 11
AV. AMERICA
VÍA PAVIMENTADA
6.80 ml



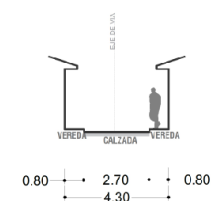
CORTE 12
CALLE S/N 2
VÍA PAVIMENTADA
6.25 ml



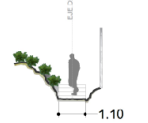
CORTE 13
AV. AMERICA
VÍA PAVIMENTADA
6.20 ml



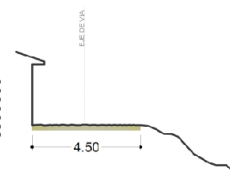
CORTE 14
CALLE S/N 15
VÍA PAVIMENTADA
4.30 ml



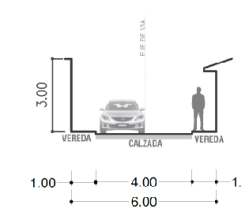
CORTE 15
PASAJE S/N 6
VÍA SIN AFIRMAR
1.10 ml



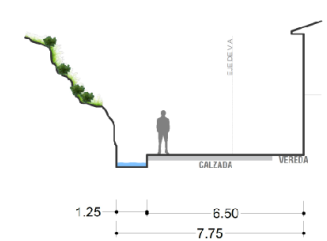
CORTE 16
PASAJE S/N 6
VÍA SIN AFIRMAR
4.50 ml



CORTE 17
CALLE S/N 3
VÍA PAVIMENTADA
6.00 ml



CORTE 18
CALLE S/N 3
VÍA PAVIMENTADA
7.75 ml

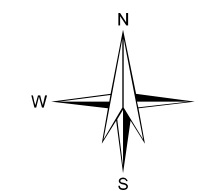


Vereda Material: Concreto Calzada Acabado: Sin afirmar Calzada Acabado: Asfalto Área verde Acabado: Gras natural



ESCALA GRÁFICA

ESCALA GRÁFICA



SISTEMA DE COORDENADAS:
WGS 1984 UTM Zone 19S
Projection: Transverse Mercator
Datum: WGS 1984
False Easting: 500,000.0000
False Northing: 10,000,000.0000
Central Meridian: -69.0000
Scale Factor: 0.9996
Latitude Of Origin: 0.0000
Units: Meter



LEYENDA GENERAL		SECCIÓN DE VÍAS
ZONIFICACION DE REGLAMENTACION ESPECIAL	CURVAS DE NIVEL	SECCIONES
AMBITO DE INTERVENCION	GRADAS	
PROPIEDAD APV. INSCRITA EN SUNARP	CANAL	
BORDE URBANO	FRANJA DE ALTA TENSION	
ZONA DE PROTECCION AMBIENTAL	QUEBRADA	
MANZANAS ENTORNO URBANO		
OCUPACION ACTUAL EN EL AMBITO	RUTAS DE TRANSPORTE	
AREAS DE APORTE	Empresa Grupo Pionero Patrón San Jerónimo Cusco S.A.	
	Empresa Transportes Columbia SRL	
	Empresa Transportes Inka Express S.A.	
	Empresa de Transportes Nuevo Mirador S.A.	

	MUNICIPALIDAD PROVINCIAL DE CUSCO	GERENCIA DE DESARROLLO URBANO Y RURAL	
PLAN ESPECIFICO ZRESA08			
PROYECTO: "MEJORAMIENTO Y RECUPERACION DE LAS CONDICIONES DE HABITABILIDAD URBANA EN 41 ZONAS DE REGLAMENTACION ESPECIAL DE LA PROVINCIA DE CUSCO"			
ZONA: ZONA DE REGLAMENTACION ESPECIAL			
MAPA: RUTAS DE TRANSPORTE - SECCIONES VIALES			
FUENTES: - POM CUSCO - 560TP - PEU CUSCO - 560TP - LEVANTAMIENTO TOPOGRAFICO 41 ZRE - FICHAS TECNICAS 41 ZRE - SUNARP	ELABORADO POR: EQUIPO TECNICO PM41ZRE LOS LIMITES TERRITORIALES EN EL PRESENTE DOCUMENTO SON REFERENCIALES	ESCALA: 1:2,500 MAYO-2021	CODIGO: MD-FC 04-B